

## 半自動プレス機シリーズ [大型・中型] 1150L-W 1150L 1100A/S 1053A

Semi-automatic Press[Large]

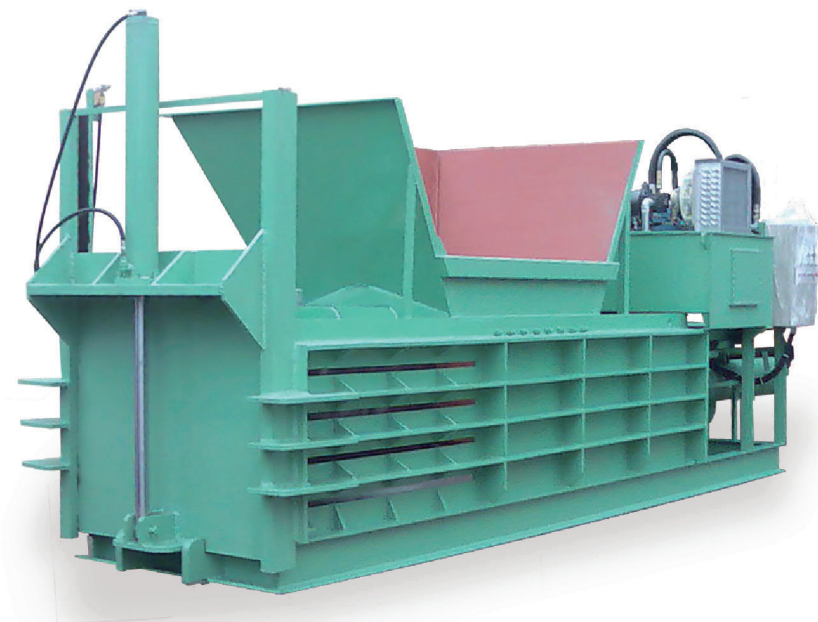
「予想外の低価格」「安心の高品質」「驚愕の圧縮力」

反発力の強いプラスチックにも最大16本（4カ所×4本）の番線で強力に結束するので番線切れの不安も解消致します。

※PP 雑ロープでの結束も可能です。

半自動だから原料の切替も容易！プラスチック・金属・ダンボール等、あらゆる物を強力に圧縮！

納入実績400台以上！改正バーゼル法に対応！汚れ（サビ）を抑えるステンレス仕様（内側）もご用意！！



※専用切り番線、PP 雑ロープのご注文も承ります。  
※各種部品のご注文、修理のご依頼も承ります。  
※持ち込みテスト承ります。

### 半自動プレス機仕様一覧

型式	最大圧力	ペール寸法	機械寸法	モーター	梱包重量	本体重量
1150L-W	150t	1400x1100x830 mm	W1680xL8200xH2500 mm	80hp/60kW	400kg~	13,500kg
1150L	150t	1400x1100x830 mm	W1680xL8200xH2500 mm	40hp/30kW	400kg~	12,500kg
1100A	100t	1400x1100x830 mm	W1680xL7100xH2500 mm	30hp/22.5kW	350kg~	8,000kg
1100S	100t	1000x700x800 mm	W1200xL5500xH2200 mm	30hp/22.5kW	350kg~	5,000kg
1053A	53t	1000x700x800 mm	W1200xL5500xH2200 mm	15hp/11kW	200kg~	5,000kg

※上記の仕様は能力、性能向上の為に変更することがあります。

## 全自動プレス機 Automatic Press Series 2200A 1200A

全自動で強力圧縮

圧縮から結束まで全て自動で簡単手間ナシ！

【圧縮対象物】：古紙、ダンボール、軟質プラスチック



### 2200A/1200A 仕様一覧

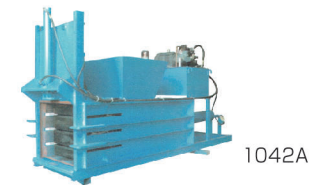
型式	最大圧力	ペール寸法	機械寸法	梱包重量	モーター	処理能力	結束
2200A	100t	W1300-2000xL1100xH1220 mm	W11400xL4200xH2500 mm	700-1200kg	57hp/42.2kW	7-10t/h	巻き番線
1200A	53t	W1200-1800xL700xH800 mm	W5700xL3200xH2100 mm	300-450kg	20hp/15kW	2-3t/h	巻き番線

## 半自動プレス機 [小型] Semi-automatic Press 1042A 1017

小型&省スペース

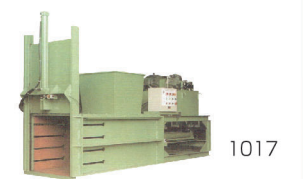
紙類の圧縮に最適。横型、小型で設置スペース削減。手動番線。

【圧縮対象物】軟質プラスチック、ペットボトル、古紙、金属（空き缶類）



### 1042A/1017 仕様一覧

型式	最大圧力	ペール寸法	機械寸法	モーター	本体重量	結束
1042A	42t	600x600x500 mm	W1080xL2800xH1600 mm	10hp/7.5kW	2050kg	番線/PP紐
1017	17t	600x400x600 mm	W1000xL3000xH1450 mm	5hp/3.75kW	2000kg	番線/PP紐

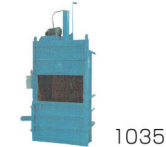


## プレス機 1035 シリーズ Press 1035 series 1035T 1035A

省スペースの縦型プレス機

【圧縮対象物】

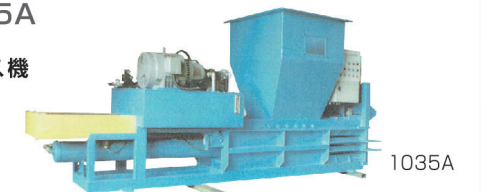
プラスチック（軟質・硬質）  
古紙（ダンボールなど）  
金属（空き缶類）



作業効率の良い横型プレス機

【圧縮対象物】

古紙（紙くず・紙バックなど）  
プラスチック（軟質・硬質）  
金属（空き缶類）



### 1035T/1035A 仕様一覧

型式	最大圧力	ペール寸法	機械寸法	モーター	本体重量	結束
1035T	35t	900x1200x900 mm	W1700xL1100xH3600 mm	10hp/7.5kW	2100kg	番線/PP紐
1035A	35t	400x400x450 mm	W1700xL1035xH4000 mm	15hp/11kW	2000kg	番線/PP紐

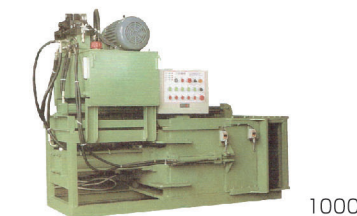
## 小型金属プレス機 (2方締タイプ) Semi-automatic Press Series[Small] 1000 700

安心の高品質

空き缶等の金属を強力に圧縮。

【圧縮対象物】

金属（空き缶類）



### 半自動プレス機仕様一覧

型式	最大圧力	ペール寸法	機械寸法	モーター	梱包重量	本体重量
1000	37t	600x250x350 mm	W2400xL2800xH1600 mm	7.5hp/5.6kW	12kg~	2,200kg
700	25t	500x200x250 mm	W1500xL1800xH1500 mm	5hp/3.7kW	5kg~	1,600kg

※上記の仕様は能力、性能向上の為に変更することがあります。